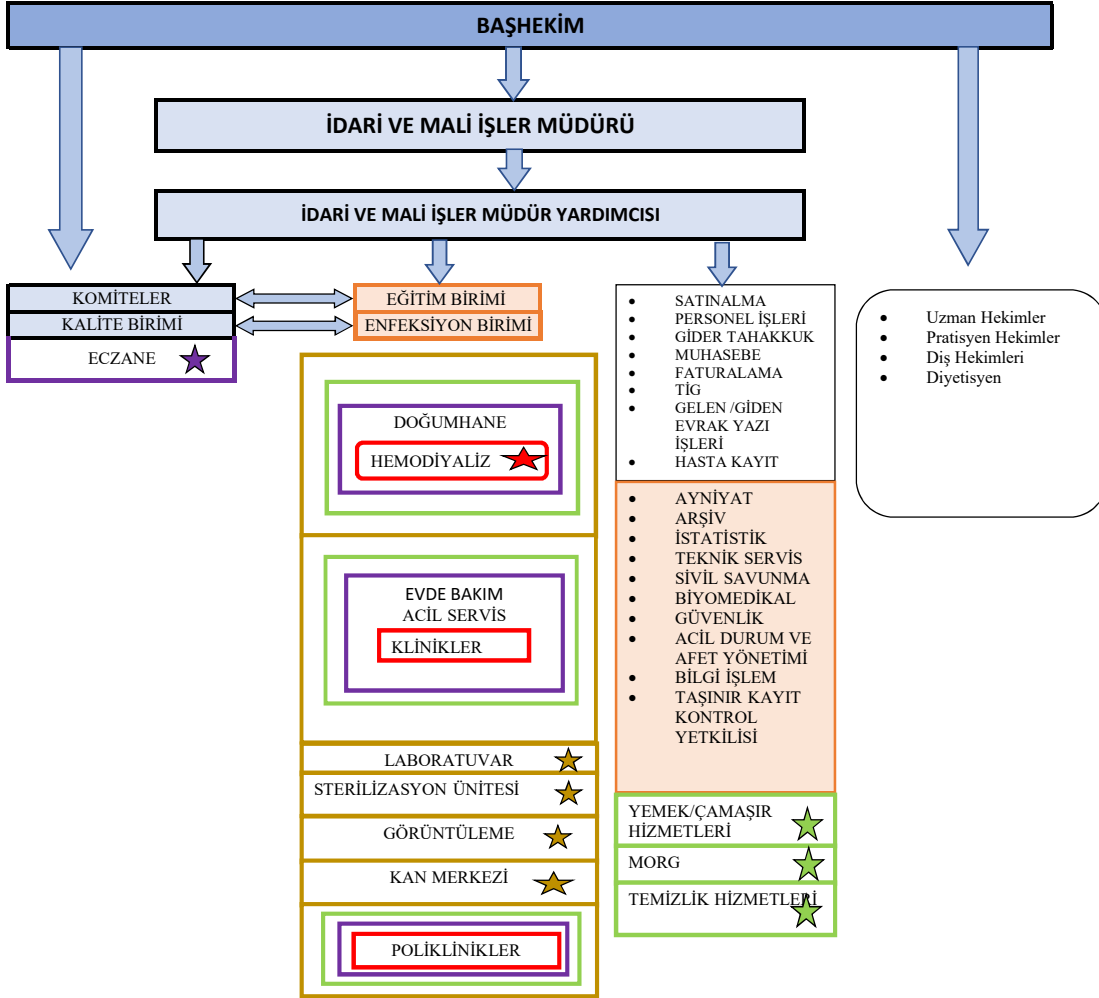
	T.C. SAĞLIK BAKANLIĞI KONYA İL SAĞLIK MÜDÜRLÜĞÜ YUNAK HACI İZZET BAYSAL İLÇE DEVLET HASTANESİ ORGANİZASYON ŞEMASI			
	DOKÜMAN KODU: KU.YD.01	YAYIN TARİHİ: ARALIK 2011	REVİZYON TAR: 03.11.2021	REVİZYON NO:05



DIKEY İLİŞKİ	↓	Kuruluşta yer alan kişileri alt-üst ilişkileri,görev ve yetkilerine göre sınıflandırma sisteminin yukarıdan aşağıya işlediğini anlatır.
YATAY İLİŞKİ	↔	Kuruluşta yer alan kişileri alt-üst ilişkileri,görev ve yetkilerine göre sınıflandırma sisteminin yatay işlendiğini anlatır.
KOORDİNASYON	☐	Belirli bir amaca ulaşmak için türlü işler arasında bağlantı,ilişki,düzen ve uyum sağlayan birim veya meslek grubu
ENTEGRASYON MERKEZİ	☐	Aralarında karşılıklı bağımlılık bulunan birimlerin ayrıyken sahip olmadıkları özellikleri bir araya gelip elde etme şekli.Entegrasyon merkezi tüm birimlerle entegre çalışır.
ENTEGRASYON NOKTASI	★ ★ ★ ★	Çerçevesi aynı renk olan birimlerin bütünleşme noktası olduğunu gösteren işaretler.Entegrasyon noktası olarak işaretlenmiş birim aynı renk çerçeve içerisinde bulunan birimlerle entegre çalışır.
ENTEGRE ÇALIŞAN BİRİMLER	☐	Destek hizmetleri birimlerinin entegre çalıştığı birimleri gösterir.
ENTEGRE ÇALIŞAN BİRİMLER	☐	Eczanenin entegre çalıştığı birimleri gösterir.
ENTEGRE ÇALIŞAN BİRİMLER	☐	Laboratuvar,görüntüleme hizmetleri ve sterilizasyon ünitesinin entegre çalıştığı birimleri gösterir.
ENTEGRE ÇALIŞAN BİRİMLER	☐	Özel dal hemşireliklerinin entegre çalıştığı birimleri gösterir.

YETKİ DEVRİ:

Başhekim yokluğunda İl Sağlık Müdürlüğüne tayin edilen başhekim yetki devri yapar.

İdari ve mali işler müdürü ile İdari Ve Mali İşler Müdür yardımcısı lüzum halinde kendi aralarında görev ,yetki ve sorumluluklarını devreder.İlgili müdür yetki devrini alana kadar vekalet eder.